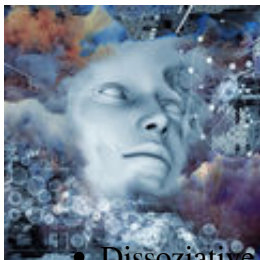


Psychiatrie / Psychologie / Lebensqualität



- Dissoziative Phänomene bei Patienten mit verschiedenen psychosomatischen Grunderkrankungen
- Wertigkeit von Neopterin, Phenylalanin, Serotonin, CD14, TRP und des Hamilton-Scores zur Verlaufsbeurteilung bei Patienten mit Depression
- Berufliche Gratifikationskrisen von Führungskräften – Zusammenhang zwischen dem Work Ability Index und des ADS-Scores
- Anwendung des SF-36 bei verschiedenen Angestelltengruppen in großen Betrieben mit unterschiedlicher Ausprägung des Kohärenzgefühls
- Geschlechtsspezifische Unterschiede bei der Krankheitsverarbeitung bei Erkrankungen des endogenen Formenkreises
- Einfluss der Kurzzeitpsychotherapie auf die Persönlichkeit bei Patienten mit neurotischen Störungen
- Zeitmanagement und Prokrastination bei Studenten – eine Bestandsaufnahme
- Einfluss von Geburtskomplikationen und pränatalen Stressoren auf Störungen der emotionalen und sozialen Entwicklung
- Vergleich der sexuellen Entwicklung und der eigenen sexuellen Wahrnehmung bei hetero- vs. homosexueller Neigung
- Diagnosestellung psychiatrischer Erkrankungen in den letzten Jahrzehnten: Epidemiologische Einflussfaktoren auf Änderungen von Krankheitsinzidenzen
- Einfluss von Benzodiazepinen auf die Mortalität bei Patienten mit endogenen Psychosen – eine Langzeitstudie
- Vergleich von schizoaffektiven Störungen: Risikofaktoren, therapeutische Verfahren und Langzeitverläufe
- Cerebrovaskuläre Reaktivität bei endogener Depression
- Besserung einer endogenen Depression durch Verabreichung von Pflanzenkonzentraten
- Wirksamkeit von Therapieprogrammen für Kinder mit aggressivem Verhalten
- Verhaltensauffälligkeiten und kognitive Störungen bei Kindern mit hämatologischen und onkologischen Erkrankungen – Auswertung des Kindler-Fragebogens
- Entzündungsparameter bei endogenen Psychosen: Verlauf unter medikamentöser Therapie
- Vergleich pro- und antiinflammatorischer Interleukine im Serum und Liquor bei bakteriellen, viralen und demenziellen cerebralen Erkrankungen
- Anwendungsbeobachtung von zwei Präparaten bei Patienten mit somatoformen Störungen
- Koinzidenz von Internet-, Computer- und Fernsicht – Persönlichkeitscharakteristika und Einfluss auf die Lebensqualität
- Vergleich der Effektivität verschiedener Raucherentwöhnungsprogramme
- Einfluss des Internetverhaltens auf die Compliance bei Patienten mit endogenen Psychosen
- Medikamentöse Behandlung der Nebenwirkungen des Alkoholrausches – eine Anwendungsbeobachtung
- Veränderungen von EEG-Potenzialen, neuropsychologischen und psychometrischen Tests bei Alkoholabhängigkeit
- Einfluss von Serotonin-Polymorphismen auf die Depressionsentwicklung bei Patienten mit Alkoholabusus
- Auswirkung der Stimmlage auf die Akzeptanz bei Führungskräften

- Vergleich der Zufriedenheit von Krankenhauspatienten in verschiedenen asiatischen Ländern
- QLQ-C30, SWE, HADS-Skala und Resilienz- Skala bei onkologischen Patienten
- Validität der Erfassung von Angst und Depression durch die HADS-Skala bei verschiedenen gynäkologischen Tumoren
- Evaluierung von Schmerzen (BDI-Fragebogen) und FFbH-P (Funktionsfragebogen Hannover) bei Patienten mit chronischer Polyarthritis unter optimierter Therapie
- Lebensqualität bei Presbyakusis von Patienten mit vs. ohne Hörgerät
- Delir und Lebensqualität nach Hüftfrakturen bei Patienten mit Demenz
- Einflussfaktoren auf die Lebensqualität (QLQ-C30-Scales) beim Prostata- Ca
- Entwicklung eines neuen Fragebogens zur Erfassung der Zufriedenheit von Studenten: Validierung und Reliabilitätsanalyse (Cronbach's α)
- Einfluss von Faktoren der häuslichen Umgebung auf die Lebensqualität
- Psychische Belastung und Arbeitsstress bei Pflegekräften – Anwendung des COPSQ-Scores
- Einfluss von endogenen und exogenen Stressoren auf Gedächtnisleistungen
- Einfluss auf die Ausbildung auf die psychosoziale Belastung bei Krankenschwestern in der Onkologie (Anwendung der EWL, AVEM und SF-36)

[nach oben](#)